

INHALT

PORTFOLIOS

EMIN KADI 10

Zwischen Elefanten, Nashörnern und Giraffen: Der amerikanische Modefotograf Emin Kadi inszenierte eine ungewöhnliche Fotostrecke am südlichen Wendekreis, mitten in der Wildnis Südafrikas. Eine Safari der etwas anderen Art

WOLF BÖWIG 56

Der Fotojournalist Wolf Böwig begleitete in Bangladesh den harten Alltag der Menschen, die von der Arbeit am Wasser leben – eine poetische Dokumentation vom Fluss der Steine

TECHNIK

DIGISKOPIE MIT DER D-LUX 2 24

Ein neuer Adapter erlaubt den Anschluss der D-Lux 2 an Leicas Televid-Spektive – eine faszinierende Erweiterung der Möglichkeiten der digitalen Kompaktkamera und für Freunde der Naturbeobachtung ein einfacher Weg, das Gesehene zu bewahren und zu zeigen

FOTODRUCKER IM TEST 38

Drei A3+-Topmodelle von Canon, Epson und HP mussten zeigen, wie sie es mit der Farbtreue halten

DIGITALE BILDFORMATE 44

Jpeg, Tiff oder Raw – was die Formate unterscheidet, wo ihre Stärken liegen und wann welches am besten geeignet ist

BILDGESTALTUNG IN SCHWARZWEISS 50

LFI AKADEMIE Architekturfotografie: Was Bauwerke auf Fotos interessant macht, bestimmen Brennweite, Perspektive und bildnerische Fantasie – ob mit oder ohne stürzende Linien

RUBRIKEN

EDITORIAL 4

FOTO NEWS Geschenkkideen zu Weihnachten 4

AUSSTELLUNGEN 22

BÖRSE 55

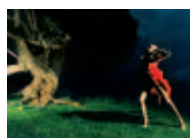
VORSCHAU / IMPRESSUM 66



Emin Kadi: In Südafrika (Seite 10)

Televid-Spektive: passen jetzt an die D-Lux 2 (Seite 24)

Wolf Böwig: Bangladesh (Seite 56)



Coverfoto: Emin Kadi, 2005